



**Besser versichert.  
Schneller informiert.**  
Dein ACE Auslandsschutz.



**ACE International**  
**P.O. Box 15417**  
Wilmington  
DE, 19850  
USA  
Tel +1-800-262-8028

**ACE European Group Limited**  
**Direktion für Deutschland**  
Lurgiallee 10  
60439 Frankfurt  
Germany

[www.aceeurope.de](http://www.aceeurope.de)

**Egal, wo du dich gerade aufhältst.  
Wir sind für dich da. Mit Sicherheit.**

**Gib dieses Dokument an deine Gasteltern weiter.  
Denn schnelle Information schafft zusätzliche Sicherheit.**

Spürst du schon dieses Kribbeln? Bald geht es los. Auf dich warten spannende Monate voller unvergesslicher Momente. Du wirst interessante Menschen treffen, fremde Bräuche hautnah erleben. Lass dich einfach mitreißen – von kultureller Vielfalt, fairem Miteinander und gegenseitigem Respekt.

Und das Beste: Du bist nicht allein. ACE ist an deiner Seite, wenn es um deine Gesundheit geht. Mit der Erfahrung eines weltweit aktiven Versicherungsunternehmens. Denke aber daran, dieses Dokument deinen Gast- oder Internats-Eltern zu überreichen. Auf den folgenden Seiten erklären wir genau, was im Fall der Fälle zu tun ist, in deutscher und englischer Sprache.

# Ihr Gast. Unser Versicherungskunde.

Wenn es um die Gesundheit Ihres Gastes geht, sind wir Ihr Ansprechpartner.  
Ein Anruf genügt.

## Ihr Gast ist rundum krankenversichert.

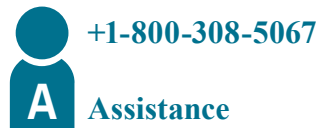
Wir übernehmen sämtliche Kosten von Notfall-Leistungen und der Behandlung akuter Krankheiten. Rund um die Uhr und weltweit. Ein Anruf genügt. Telefonisch erreichen Sie uns unter den rechts angegebenen Rufnummern.

Unser Tipp: Hängen Sie diese Broschüre an einem Ort auf, an dem Sie sie schnell zur Hand haben. So haben Sie bei Bedarf alle Informationen auf einen Blick.

## Im Notfall:

(gefährliche oder lebensbedrohliche Verletzung, akute Störungen von Körperfunktionen)

Bitte kontaktieren Sie die 24-Stunden Helpline unseres Assisteurs, der Interpartner Assistance.



## Im Krankheitsfall:

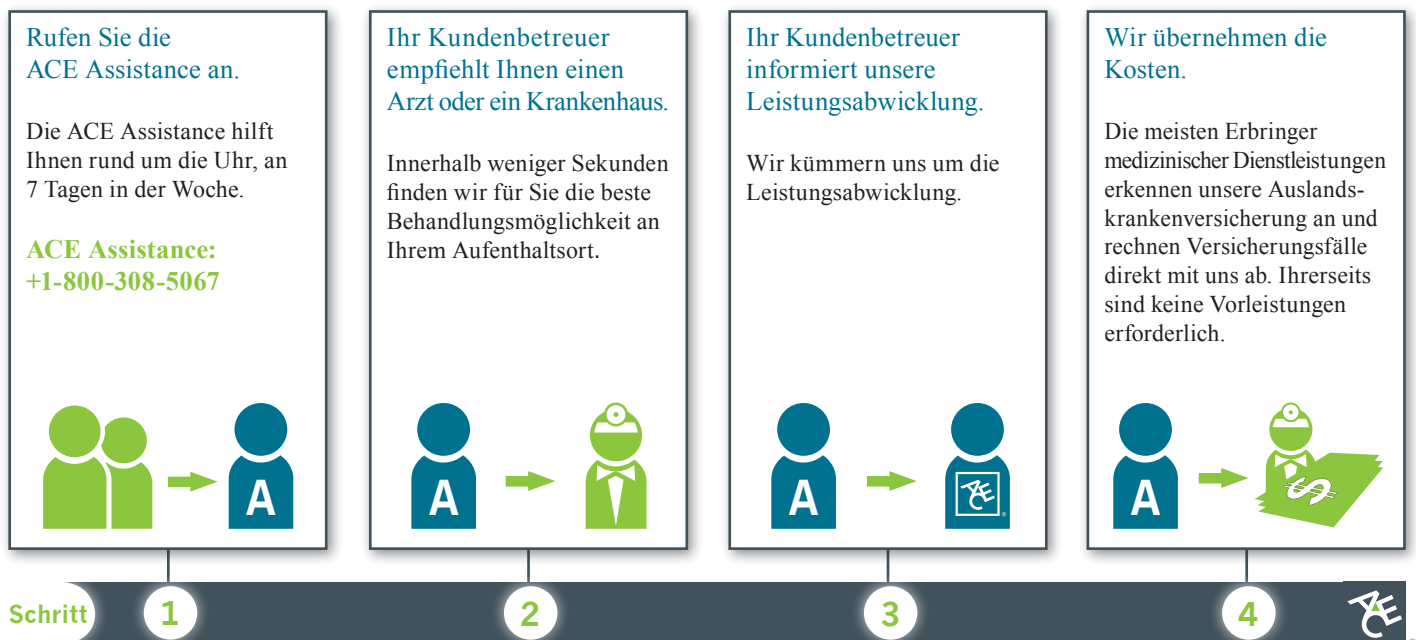
(unerwartete Symptome, die eine sofortige Behandlung durch einen Arzt erfordern)

Für die Genehmigung **aufwändiger Behandlungen** erreichen Sie die internationale Leistungsabwicklung von ACE in den USA an Werktagen von 8:00 - 16:30 Uhr (Eastern Time).



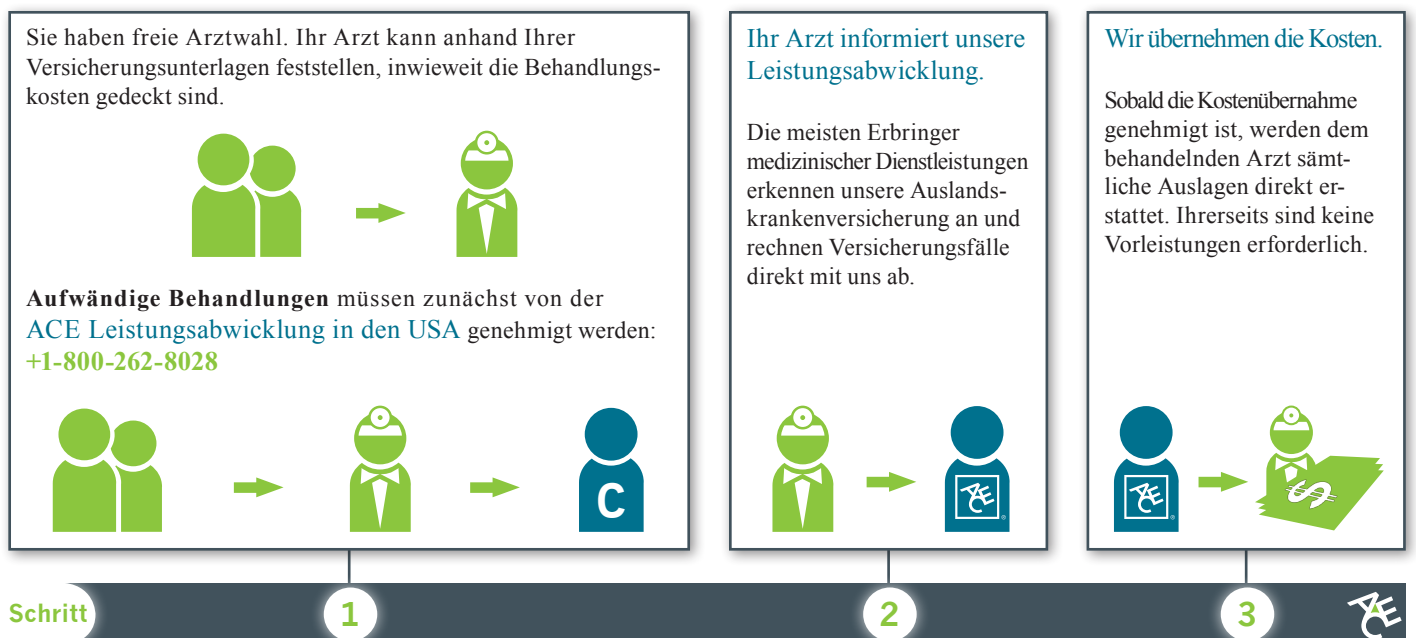
## Im Notfall: Was ist zu tun?

So gehen Sie bei einer gefährlichen oder lebensbedrohlichen Verletzung oder im Falle akuter Störungen von Körperfunktionen vor.



## Im Krankheitsfall: Was ist zu tun?

So gehen Sie bei einem plötzlichen Auftreten unerwarteter Symptome, die eine sofortige Behandlung durch einen Arzt erfordern, vor.



# Your guest. Our insurance customer.

We are your first contact when it comes to the well-being of your guest. All you have to do is give us a call.

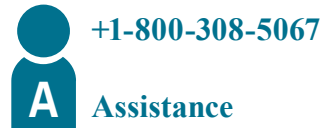
## Your guest has complete health insurance coverage.

We cover all costs for emergency services or treatment of acute illnesses. Around the clock, and anywhere in the world. Simply contact us at the telephone numbers to the right.

Helpful tip: Hang this side of the brochure in a convenient place so you will have the information quickly when you need it.

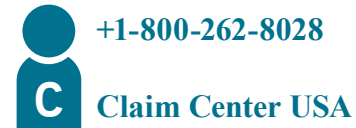
## In case of emergency: (dangerous or life-threatening injury, acute malfunction of bodily system)

Please contact Interpartner Assistance's 24-hour emergency hotline.



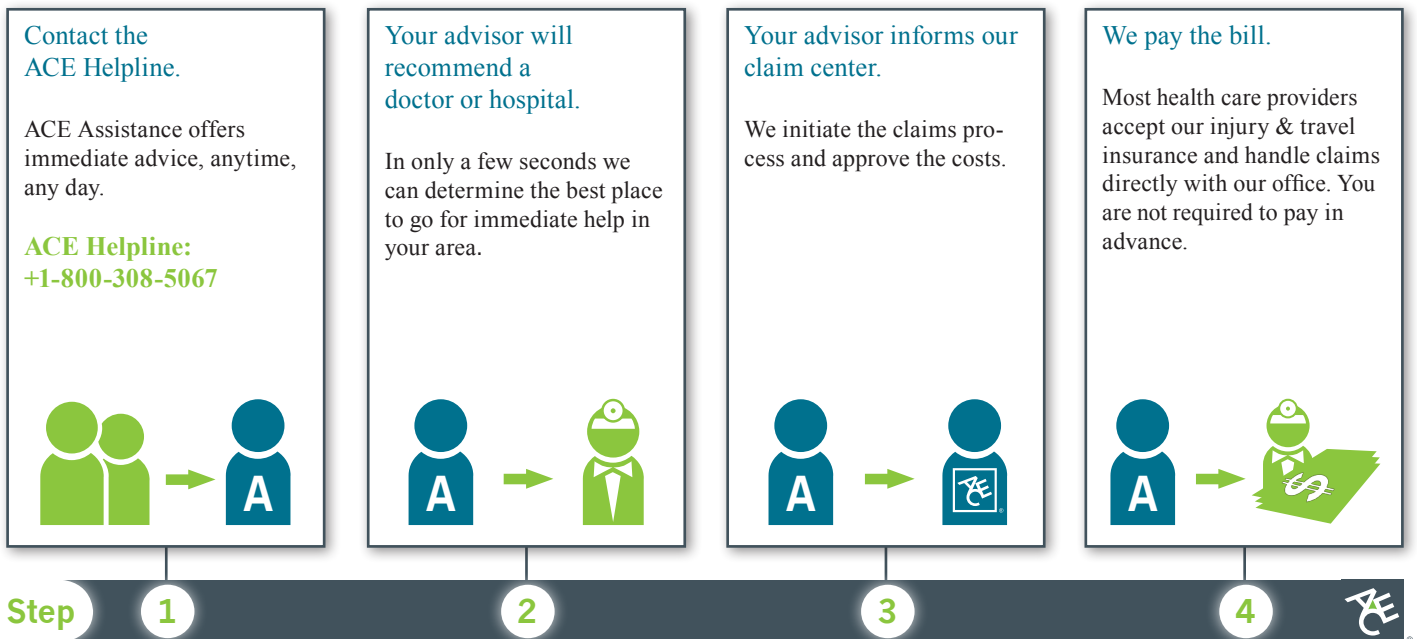
## In case of illness: (unpredictable symptoms which must be handled by a doctor)

For approval of any **extensive treatment** please contact the ACE International Claim Center weekdays from 8 am to 4:30 pm ET.



## Emergency: What to do step-by-step.

Procedure in the event of a dangerous or life-threatening injury, or the acute malfunction of a bodily system.



## Illness: What to do step-by-step.

Procedure in the event of the appearance of unpredictable symptoms which must be handled by a doctor.

